



Wetenschappelijk Onderzoek- en
Documentatiecentrum
Ministerie van Justitie en Veiligheid

Vers van de pers: recidive na forensische zorg

Klaus Drieschner, Jessica Hill

FFZ, 22 januari 2019



Opbouw

1. Achtergrondinformatie over de forensische zorg;
2. Onderzoeksresultaten
3. Blik in de toekomst

Disclaimer:

1. "Recidive" gedefinieerd als nieuwe strafzaak
 - ⇒ Niet alle recidivedelicten;
 - ⇒ Ook verhoudingsgewijs lichte delicten.
2. Geen uitspraken over effectiviteit
(van forensische zorg algemeen, zorgtypes of interventies).



Achtergrond over de forensische zorg



Structuur forensische zorg

		Segment		
		Forensische psychiatrie	Forensische verslavingszorg	Forensische verstand. gehandicaptenzorg
Zorgtype	Klinische FZ	FPC, FPK, FPA, PPC	FVK, FVA	SGLVG+,
	Ambulante FZ	Forensische poliklin. Reguliere GGZ	For. Verslavingspoli. Reguliere VZ	LVB polikliniek
	Verbijfszorg	RIBW	RIBW	Verstandelijk gehandicaptenzorg

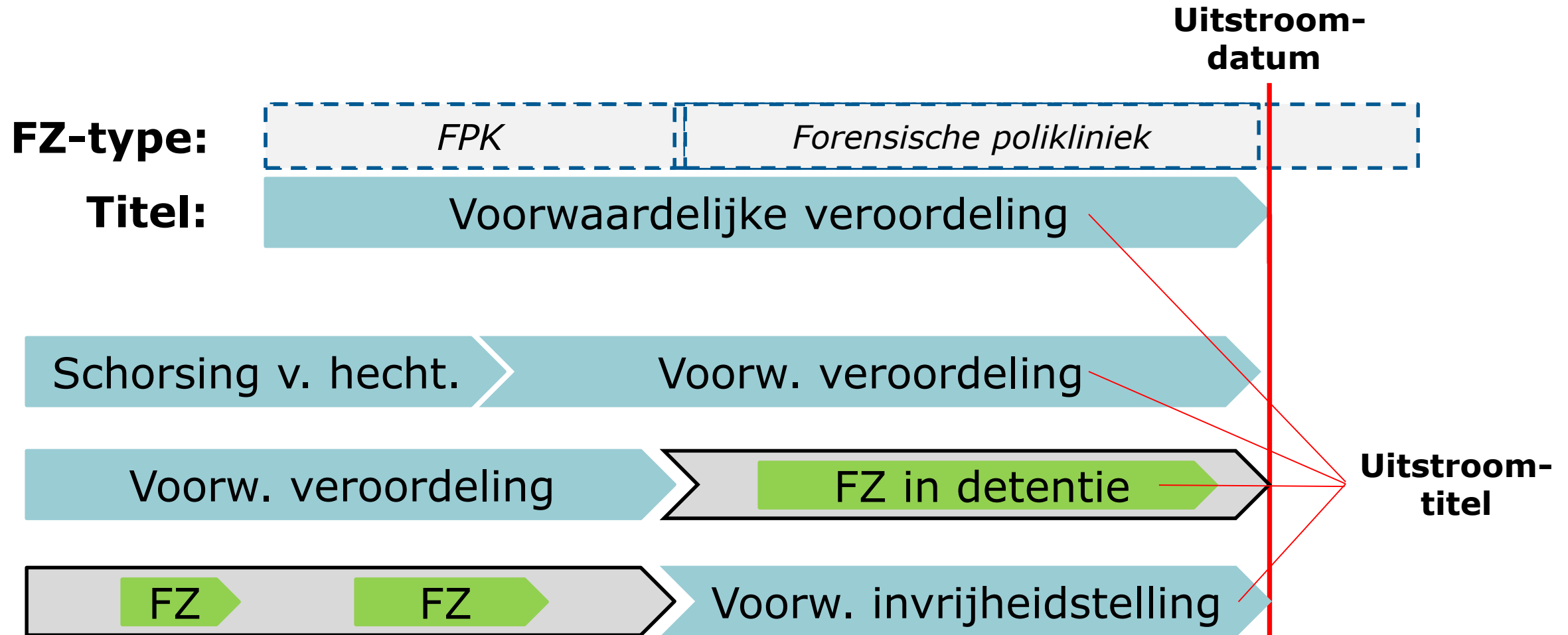


Forensische zorgtitels

Voorwaardelijke veroordeling	Overplaatsing naar PPC
Sepot met voorwaarden	Overbrenging naar Psych. Ziekenhuis
Schorsing voorlopige hechtenis	Overbrenging naar hulpverlening
Voorwaardelijke invrijheidsstelling	Penitentiair programma met zorg
Strafbeschikking met aanwijzingen	Poliklinische FZ in detentie
Plaatsing in een ISD met voorwaarden	ISD
Tbs met dwang	Voorgenomen indicatiestelling
Tbs met voorwaarden	Strafrechtelijke machtiging



Forensische zorgtrajecten: FZ-types en titels



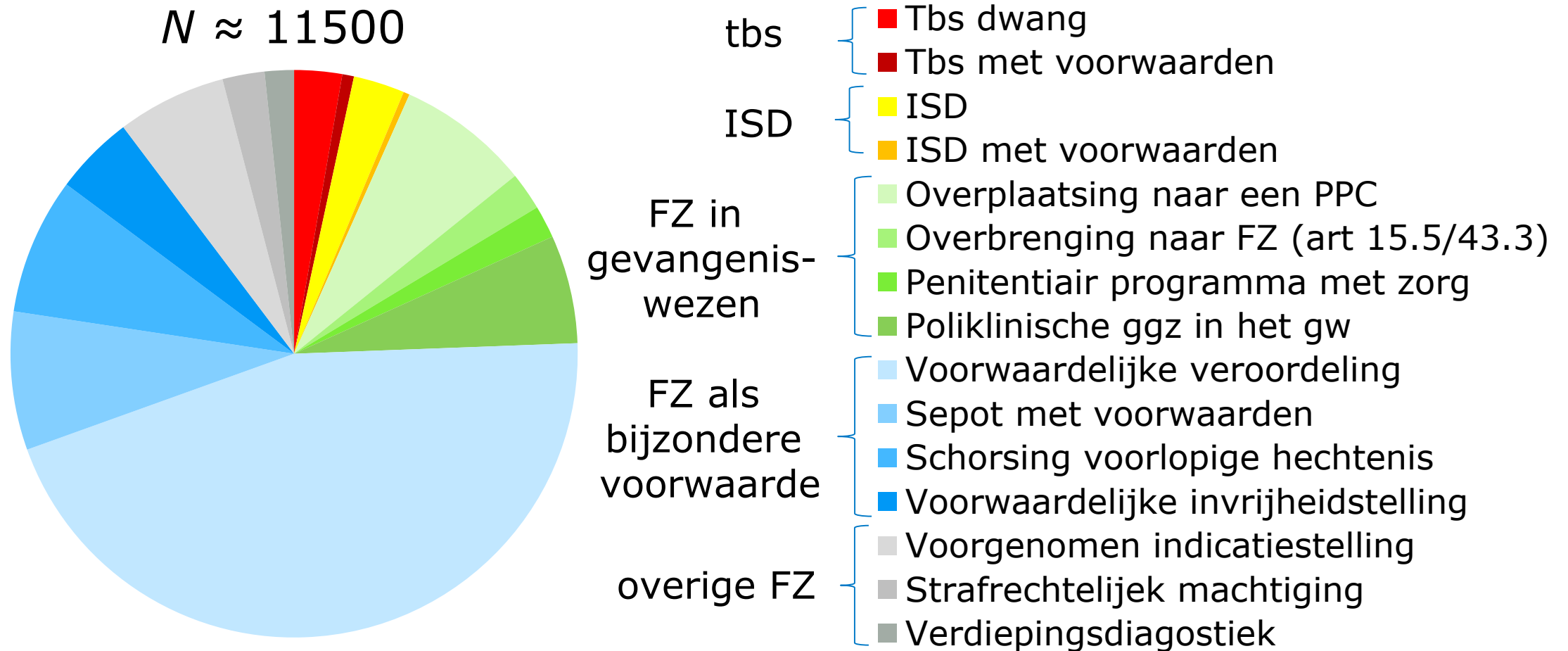


Resultaten recidiveonderzoek



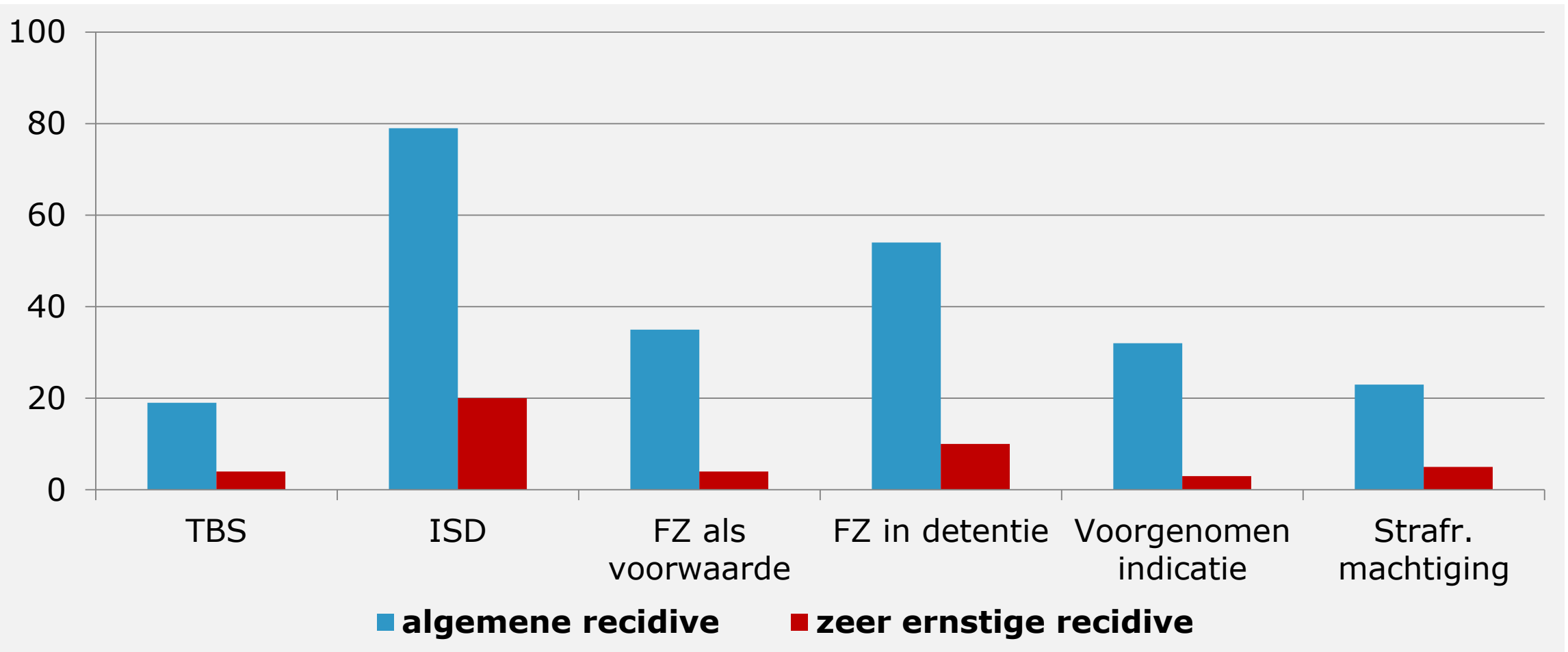
Uitstroom uit forensische zorg in 2013/2014 per FZ-titel

$N \approx 11500$



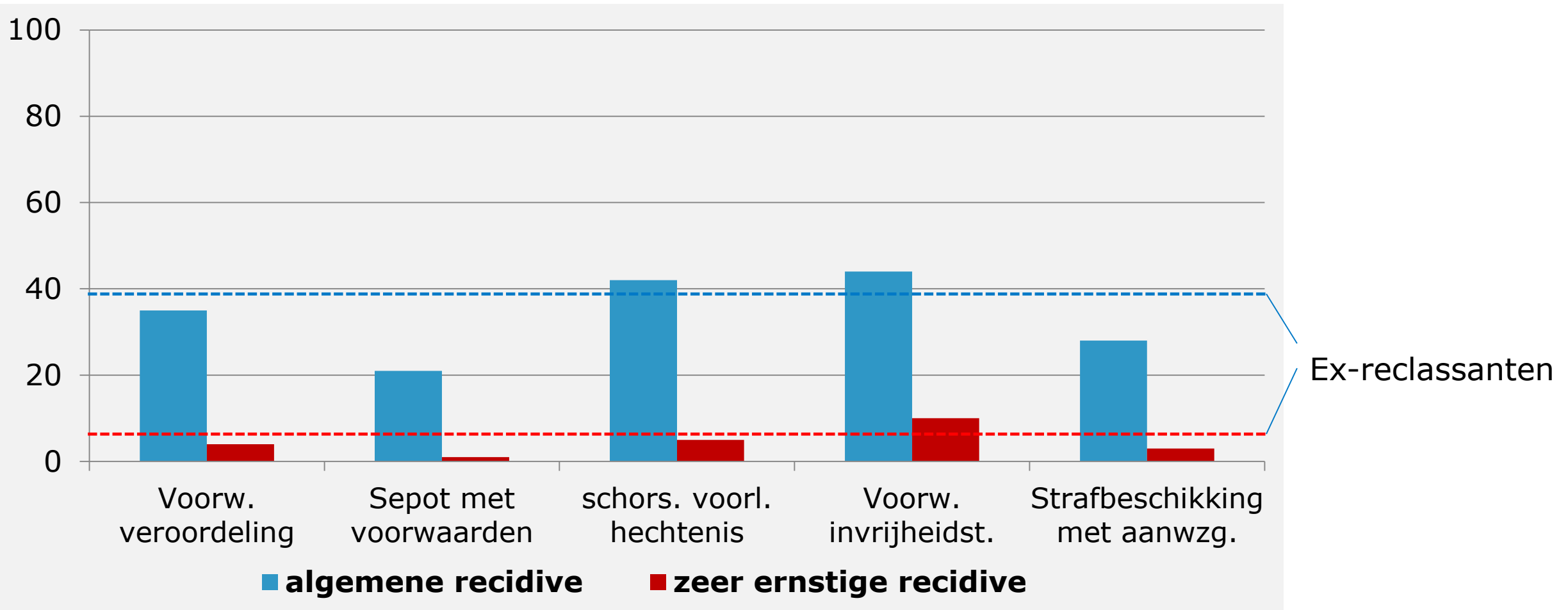


Percentages recidivisten 2 jaar na uitstroom in 2013/14



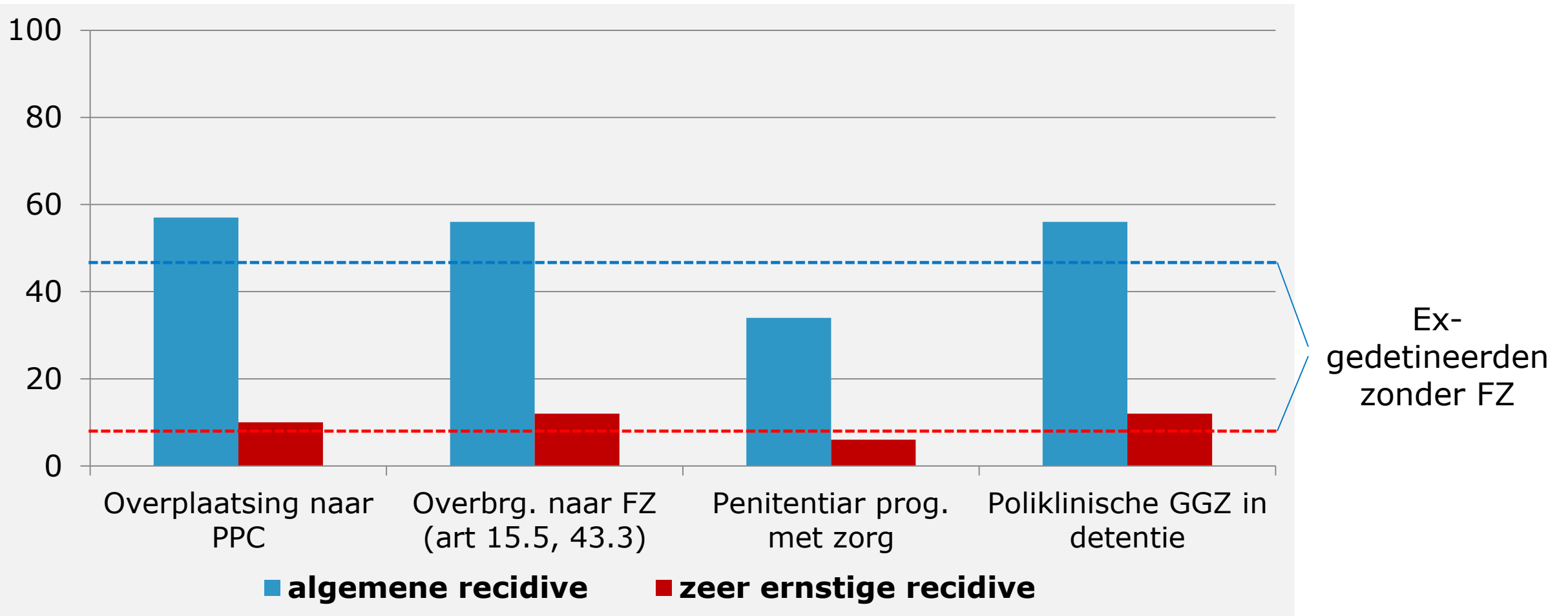


Percentages recidivisten 2 jaar na FZ als bijz. voorwaarde



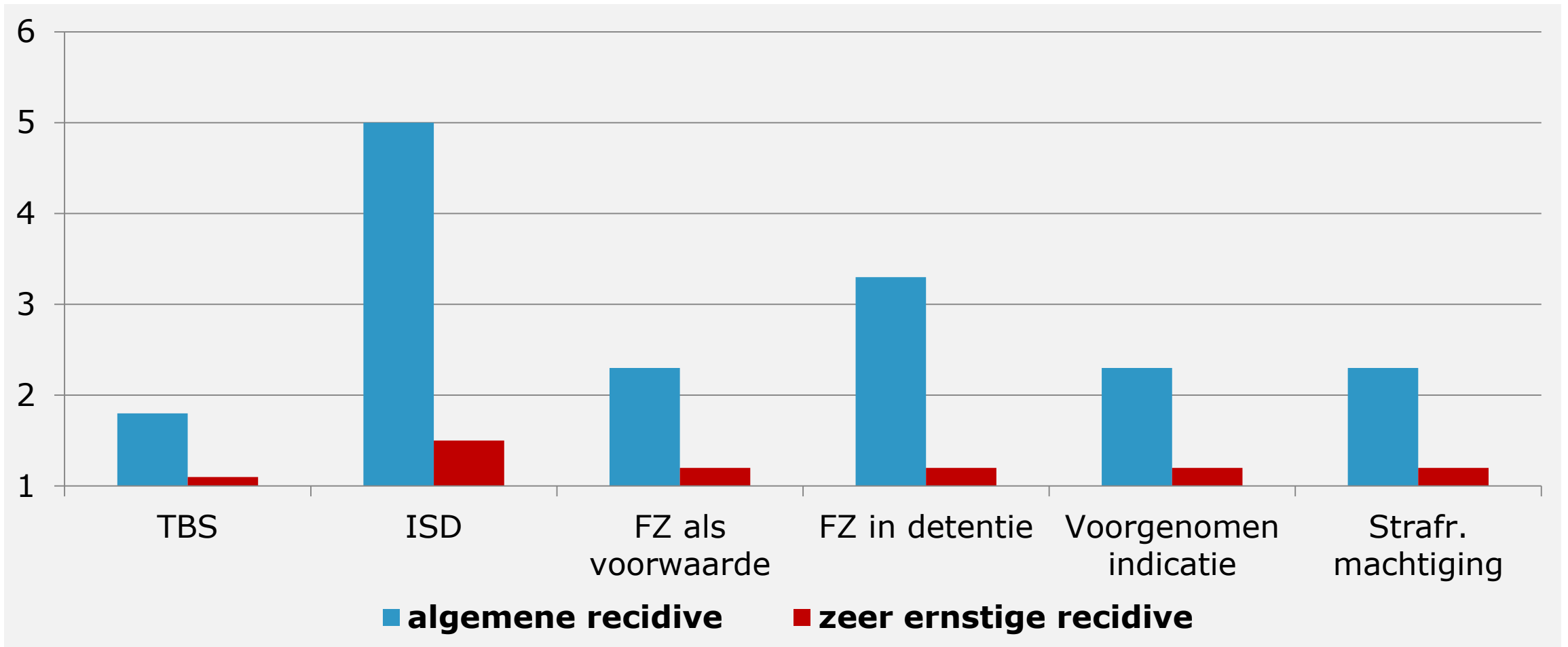


Percentages recidivisten 2 jaar na uitstroom uit FZ in detentie



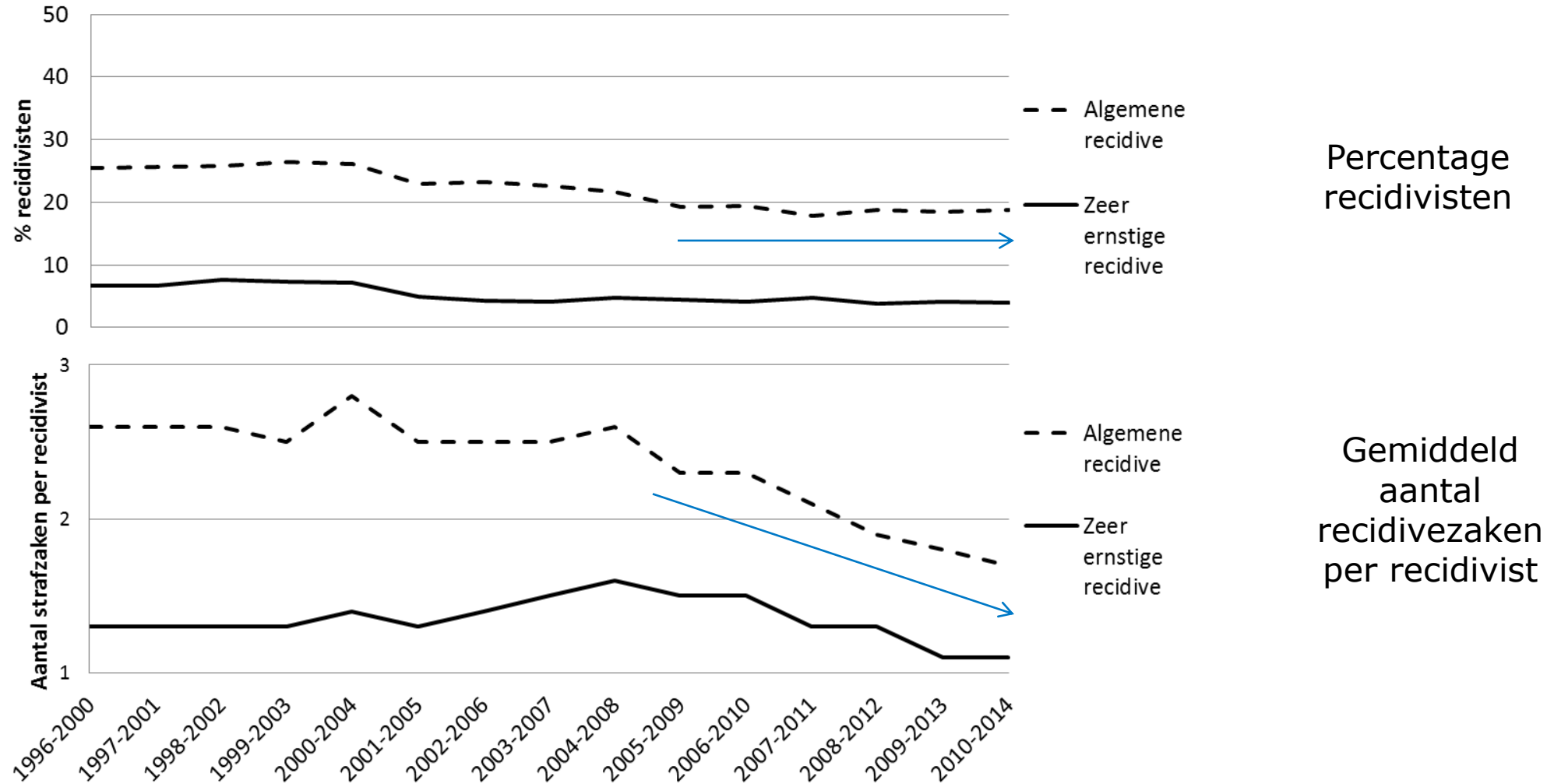


Gemiddeld aantal strafzaken per recidivist 2 jaar na FZ





Percentage recidivisten en aantal delicten per recidivist 2 jaar na tbs





Samenhang van kans op recidive met kenmerken van daders

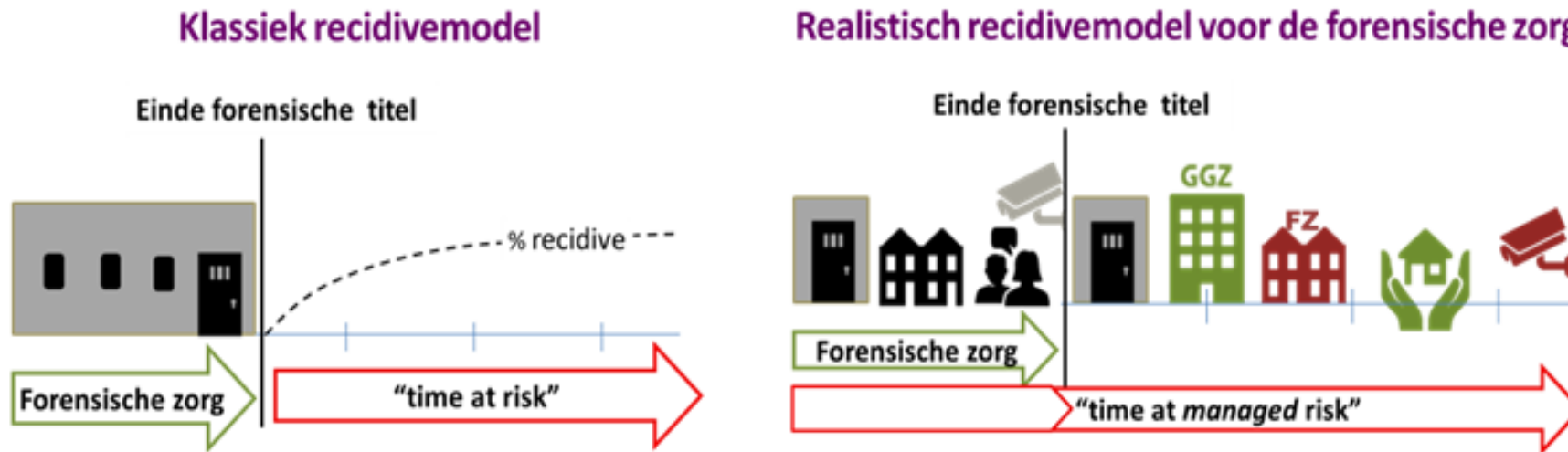
Let op:
Geen causale
verbanden

	Algemene recidive	Zeer ernstige recidive
Geslacht (man)	18% hoger	n.s.
Geboren buiten NL	14% hoger	49% hoger
Jongere leeftijd	1% hoger per jaar jonger	2% hoger per jaar jonger
Jonger bij 1 ^e delict	3% hoger per jaar jonger	5% hoger per jaar jonger
Aantal eerdere strafzaken	1% hoger per zaak	1% hoger per zaak
Gewelddelict	n.s.	28% lager
Zedendelict	59% lager	n.s.
Vermogensdelict	n.s.	40% hoger
Detentie tijdens FZ-traject (excl. FZ in detentie en ISD)	94% hoger (20% hoger)	194% hoger (16% hoger)



Uitblik: de volgende stappen

1. Recidive onderzoeken in relatie tot het *type forensische zorg* (i.p.v. per titel);
2. Recidive *tijdens* forensische zorg in kaart brengen;
3. Invloed van *zorg & toezicht na forensische zorg* op recidive onderzoeken.



Bedankt voor uw aandacht