

Geïndividualiseerd traject op maat van de theorie

Bert Buyschaert, hoofd programmlijn
Joke Pintelon, coördinator diagnostiek



Presentatie



FPC
ANTWERPEN
GENT

Situering

- ❖ Therapeutisch traject voorspelbaar in tijd?
- ❖ Geen wachtlijst?
- ❖ Gesloten groepen?



Uittekenen zorgtrajecten bij opstart FPC Gent (1)

❖ Doelstellingen:

- Geen wachtlijst (264 patiënten)
- Flexibel systeem
- Motivatie verhogend (bv gekende duurtijd van traject, belonend)
- Duidelijkheid
- basis is RNR en GLM



Uittekenen zorgtrajecten bij opstart FPC Gent (2)

❖ RNR:

- Hoe complexer de problematiek, hoe intensiever de behandeling
- Bepalen welke therapie start
- volgens de mogelijkheden patiënt
- Aanpassen grootte van een groep
- Voorbeeld dubbeldiagnose:
 - modules van verschillende zorgpaden aanmelden
 - bepalen waar eerst/meest intensief aan gewerkt moet worden

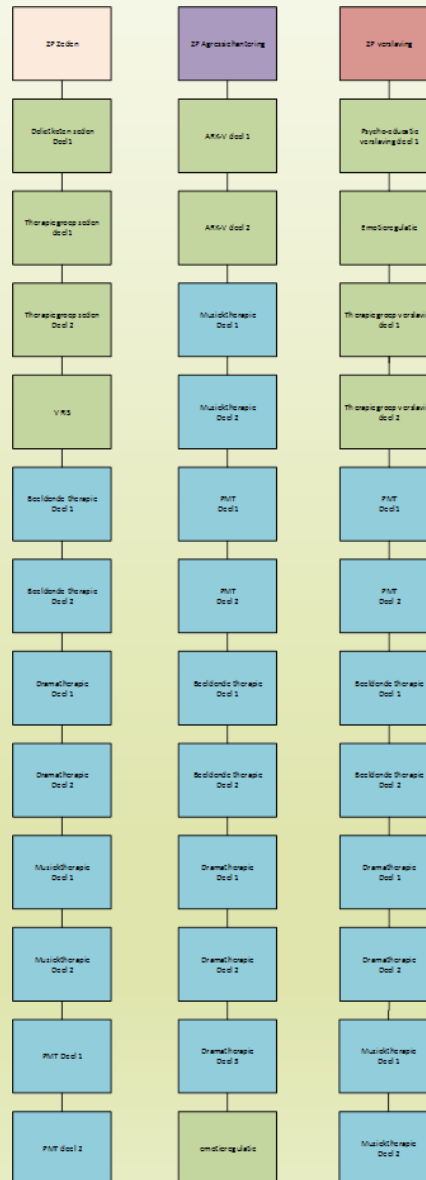


Zorgpaden: structuur

- ❖ 7 klinische profielen met een zorgpad bestaande uit **12 modules**.
- ❖ Per zorgpad zijn de dynamische **risicofactoren** de **rode draad** (van gesprekstherapie én vaktherapie)
- ❖ Per zorgpad aparte modules, ook voor vaktherapie
- ❖ Duurtijd 1 module = 6 maand
- ❖ Opvolgmodules (vb resocialisatiemodule)
- ❖ Ondersteunende modules



Traject sociaal therapeutisch milieu



Zorgpaden: Individuele trajecten

- ❖ MDT en patiënt bepalen het traject
 - Doorheen het traject kan dit aangepast worden
- ❖ ondersteunde modules: PTG, SoVa, VRIS, Relaxatie, EMDR...
- ❖ 2 keer per jaar traject evalueren, per 3 maand evaluatie patiënt
- ❖ Patiënten kunnen eigen traject in handen nemen = motivatie verhogend



Overzicht voor patiënten

ZP PHS (ST)	
HZG1	X
HZG2	X
emotieregulatie	0
ZP Verslaving (ST)	
PE 1	X
Emotieregulatie	X
Therapiegroep 1	X
Therapiegroep 2	0
PMT1	X
PMT2	X
Muziek 1	X
Muziek 2	X
Beeldend 1	X
Beeldend 2	X



Geïndividualiseerd zorgpad

Jan Janssens

Milieu: Sociaal therapeutisch

3 modules per week

ZP PPS	LOPS1	PE PPS	OAPM	PMT1	PMT2 A	BEE1	BEE2	Drama1	Drama2	Muz1	Muz2	CGT
x	1	3	1	5	5	1	5	5	5	5	5	3

ZP PHS (ST)	HZG1	HZG2	ptieregul	PMT1	PMT2	BEE1	BEE2	Drama1	Drama2	Drama3	Muz1	muz2
x	1	1	1	1	4	2	3	1	1	3	1	1

Therapie ondersteunend (ST)	PTG	SOVA	Relaxatie	VRIS	EMDR
x		2		2	



Organisatie

- ❖ Aanmelden binnen MDT
- ❖ Aanduiden in Excel
- ❖ Leggen van de puzzel
- ❖ Invoeren EPD



Voordelen vanuit therapeutisch perspectief

- ❖ Flexibel aanpasbaar aan de noden v.d. patiënt
- ❖ Therapeutische relatie (generalisatie vertrouwen=hulp aanvaarden)
- ❖ Duidelijk
- ❖ Dynamische risicofactoren evalueren (o.b.v. behandeldoel)
- ❖ (relatief) snelle beloning
- ❖ Geeft perspectief ad patiënt



Nadelen die therapeuten ondervinden

- ❖ Soms (half)jaar tussen opeenvolgende modules
- ❖ Intensieve communicatie nodig tussen afdelingen en zorgprogramma
- ❖ Module in tijd beperkt (6 maand)
- ❖ Intensieve communicatie nodig tussen therapeuten



Voordelen management

❖ Overzicht :

- Doorstroom binnen zorgpad (algemeen)
- Trend van evolutie patiënten
- Aantal dubbeldiagnoses
- Aantal therapieën die gegeven worden
- Aantal patiënten per therapiegroep
- Opkomst (percentage) per module/zorgpad/afdeling

❖ Functioneel

- Geen wachtlijst
- Efficiëntie inzet middelen
- Inschatten moment van uitstroom



Discussie

❖ Bedankt voor uw aandacht!

I don't have a
short attention span, i just...
Oh, look a Kitty!

