

Welkom bij de workshop: *Een veiliger gevoel? Contact helpt*

Silvia Zuidgeest
(senior bemiddelaar)

Manon Elbersen
(beleidsmedewerker)



Wie bent u en waar werkt u?

Ambulante forensische
psychiatrie

klinische forensische
psychiatrie

Reclassering

Anders, namelijk...

(Hoe goed) kent u ons?

Ik ken Perspectief
een beetje

Ik ken Perspectief
Herstelbemiddeling niet

Ik ken
Perspectief goed

Ik heb wel eens een
cliënt aangemeld

Wie zijn wij?



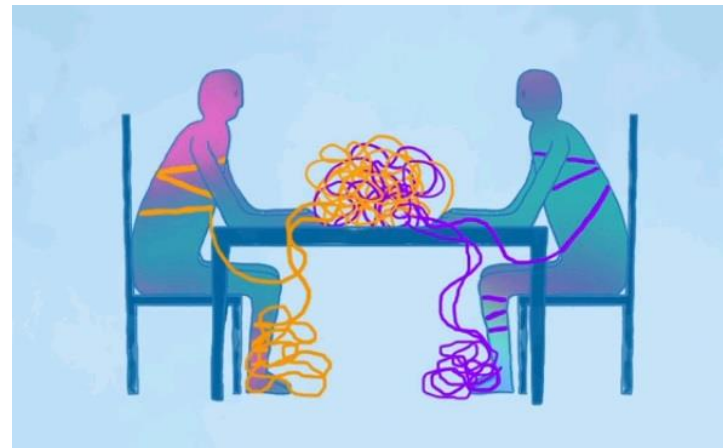
Landelijke organisatie
voor herstelbemiddeling

Gefinancierd door Ministerie
van Veiligheid & Justitie
sinds 2007

Wat doen wij?

Herstelbemiddeling:

Vrijwillig contact tussen slachtoffers/nabestaanden en daders van een delict, zorgvuldig begeleid door een professionele en neutrale bemiddelaar, vanuit de overtuiging dat mensen zelf kunnen bijdragen aan herstel.



Wat & hoe?

Vormen herstelbemiddeling:

1. Gesprek
2. Briefwisseling
3. Pendelbemiddeling
4. Videoboodschap

Initiatiefnemer:

Kan op initiatief van dader en slachtoffer (meestal via verwijzer)

Voor wie en wanneer?

Herstelbemiddeling kan op

Elk gewenst moment

En na elk delict

Slachtoffers, nabestaanden, daders/verdachten en andere direct betrokkenen van álle soorten **delicten**, kort of lang geleden

Veroorzakers, slachtoffers, nabestaanden en andere direct betrokkenen van een (ernstig) **verkeersongeval**

U mag stemmen!



Stelling 1

Het vermijden van contact met de dader
(eventueel middels een contactverbod)
draagt bij aan het gevoel van veiligheid bij
slachtoffers



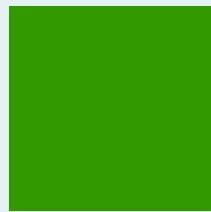
Ja



nee

Stelling 1a

Het vermijden van contact met het slachtoffer (eventueel door een contactverbod) draagt bij aan het gevoel van veiligheid bij de dader



Ja



nee

Doelstelling herstelbemiddeling

Partijen bepalen zelf wat zij willen herstellen, wanneer zij dat willen doen en hoe/op welke wijze.

Behoeften en belangen van partijen staan centraal en worden op elkaar afgestemd

Stelling 2

Een contact tussen een dader met een stoornis en een slachtoffer is nooit veilig en kan dus beter niet plaatsvinden.



Ja, kan beter niet plaatsvinden



Nee, kan wel plaatsvinden

Voorwaarde bemiddeling

Bemiddeling moet in potentie kunnen bijdragen aan herstel bij beide partijen en mag nooit schadelijk zijn.

(doorlopende overweging van alle factoren)

Rol verwijzer

Aanmelder

Informatiebron

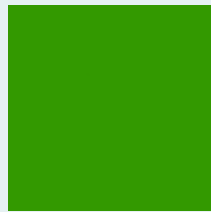
Steunfiguur

Nazorg

Vorbereiding

Stelling 3

Als ik slachtoffer van een delict was, zou ik met de dader in contact willen komen



Motivatie deelname slachtoffers:

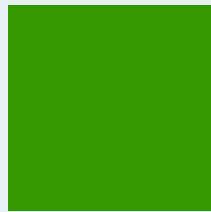
- Antwoorden krijgen
- De dader in de ogen kunnen kijken
- Vertellen gevolgen
- Erkenning krijgen
- Uit de rol van slachtoffer stappen
- Confrontatie toekomst

Wat kan herstelbemiddeling opleveren?

- Minder angst, minder boosheid
- Helpt bij verwerking, gevoel van veiligheid

Stelling 4

Als ik dader van een delict was, zou ik met het slachtoffer in contact willen komen



Motivatie deelname daders:

- Spijt betuigen
- Verantwoordelijkheid nemen
- Zijn kant van het verhaal vertellen
- Vragen beantwoorden
- Angst wegnemen
- Positieve stap nemen

Wat kan herstelbemiddeling opleveren?

- Beter inzicht in gevolgen → kans op herstel en vermindering recidive

Stelling 5

Boosheid en angst bij het slachtoffer
zijn goede redenen om contact met de
dader aan te gaan



Stelling 6

Bij terugkeer uit detentie/behandeling moet bemiddeling altijd overwogen worden



Dank voor uw aandacht!

Meer weten?

Meer informatie vind je in de folders
of op onze website

www.perspectiefherstelbemiddeling.nl

Ook kun je lid worden van onze nieuwsbrief en ons
volgen op



Cijfers & weetjes

±1500 meldingen per jaar

Driekwart meldingen
komt vanuit daderzijde

Meer dan helft betreft
zwaardere delicten

Helft slachtoffers gaat in op
verzoek dader en iets meer
dan helft daders gaat in op
verzoek slachtoffer

85-90% is
(zeer) tevreden

Veel verschillende
delicten

Meest voorkomende
delictsoort: geweld

Bemiddelingen ongeveer helft
voor en helft na de zitting

Verwijzers herstelbemiddeling



± 1%

Ambulante forensische zorg, GGZ,
woonvoorziening ex-gedetineerde

Raad voor de kindbescherming,
jeugdreclassering en
Reclassering (RN, LdH, SVG)

± 31%

± 11%

PI, JJI, forensisch
psychiatrische centra (FPC)

± 32%

Justitiegerelateerde
verwijzers: OM, rechter,
advocaat, politie

± 16%

Slachtofferhulp Nederland

± 1%

Overig: misbruik RKK en
jeugdzorg, medische
incidenten, gemeenten

Slachtoffers en daders
die zichzelf aanmelden

± 8%

